

DUFOUR 2800

MASSAG-Marine

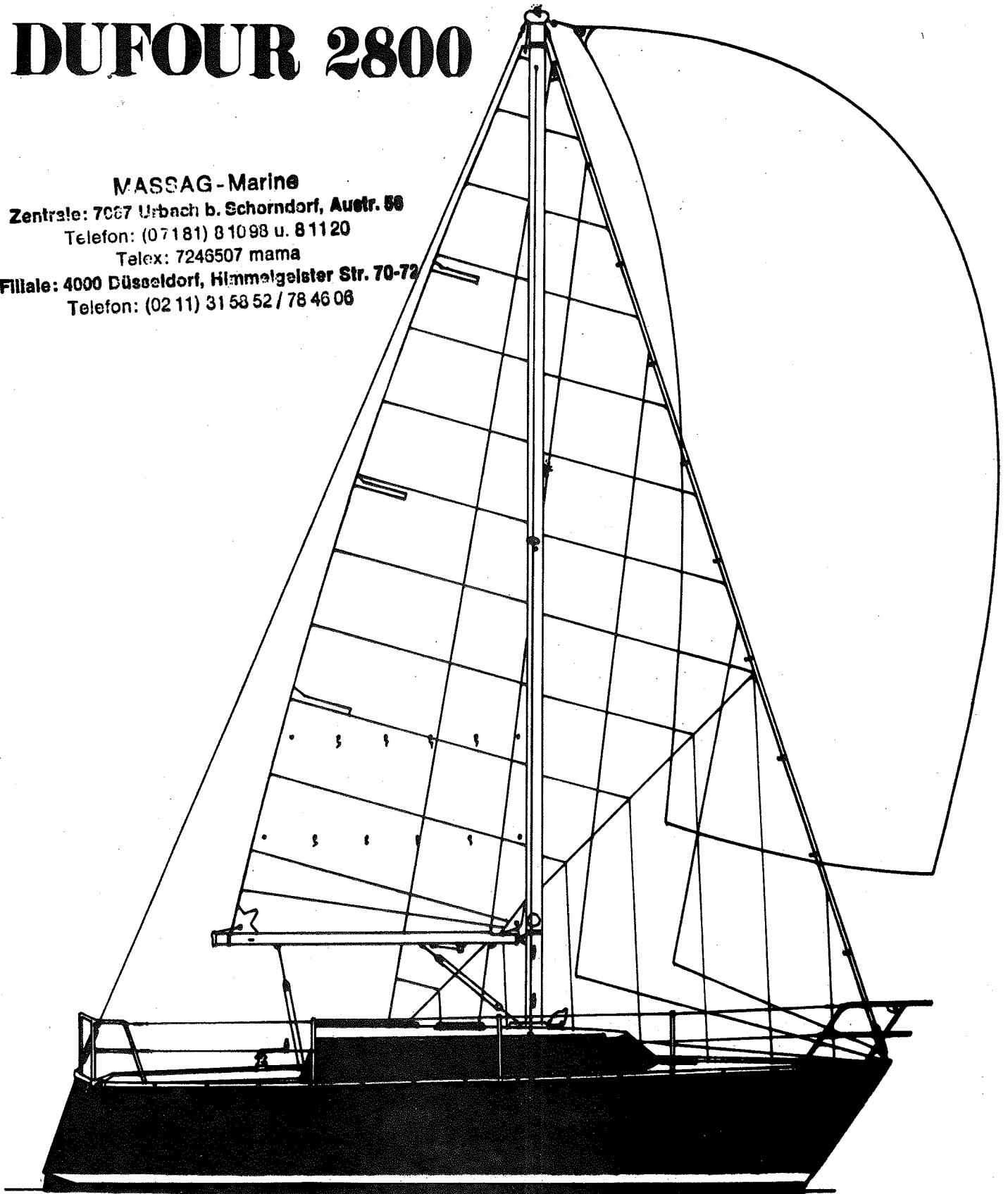
Zentrale: 7067 Urbach b. Schorndorf, Austr. 56

Telefon: (07181) 81098 u. 81120

Telex: 7246507 mama

Filiale: 4000 Düsseldorf, Himmelgelster Str. 70-72

Telefon: (0211) 315852 / 784606



Dufour-Generalimport BRD

Massag-Marine

7067 Urbach bei Schorndorf

Telefon (07181) 81120-81098 - Telex 7246507

Quadrat-Club

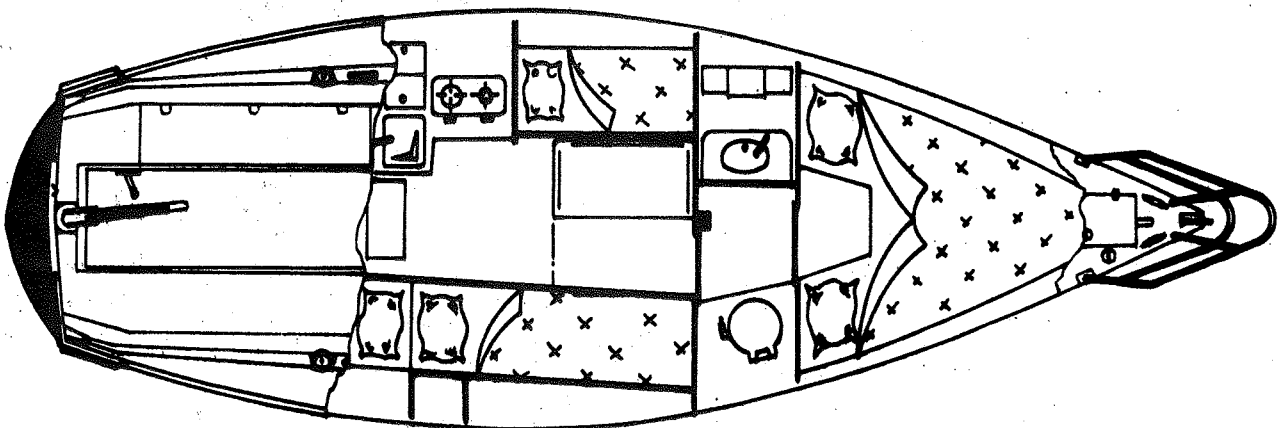
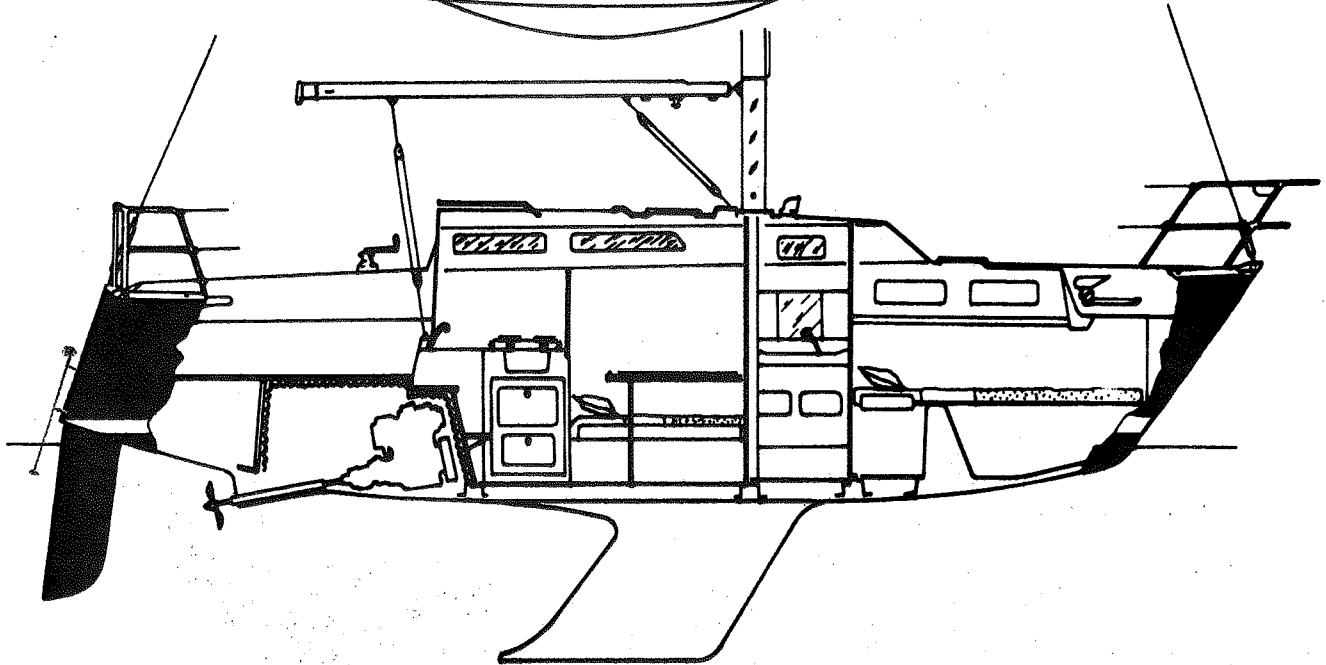
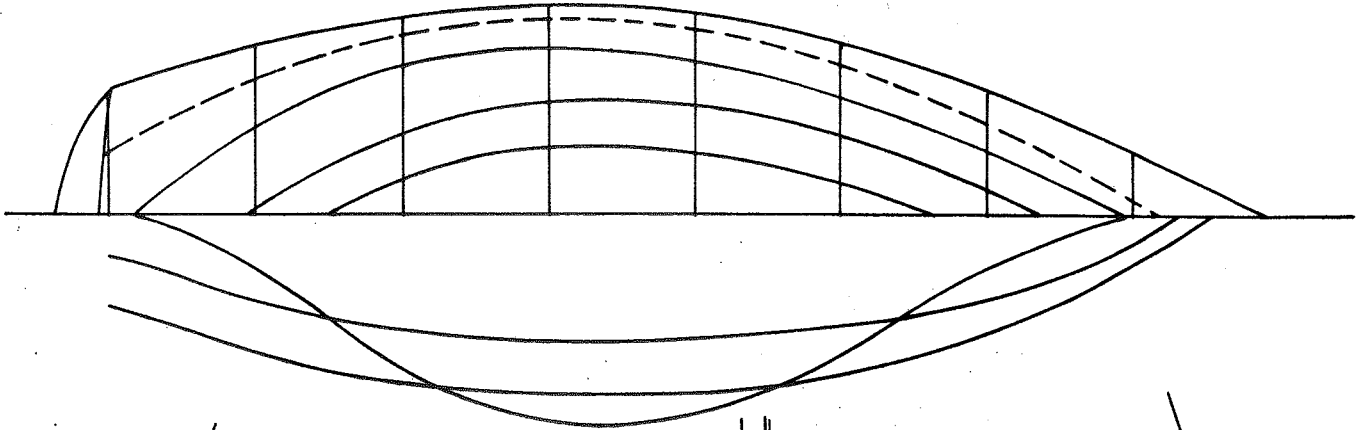
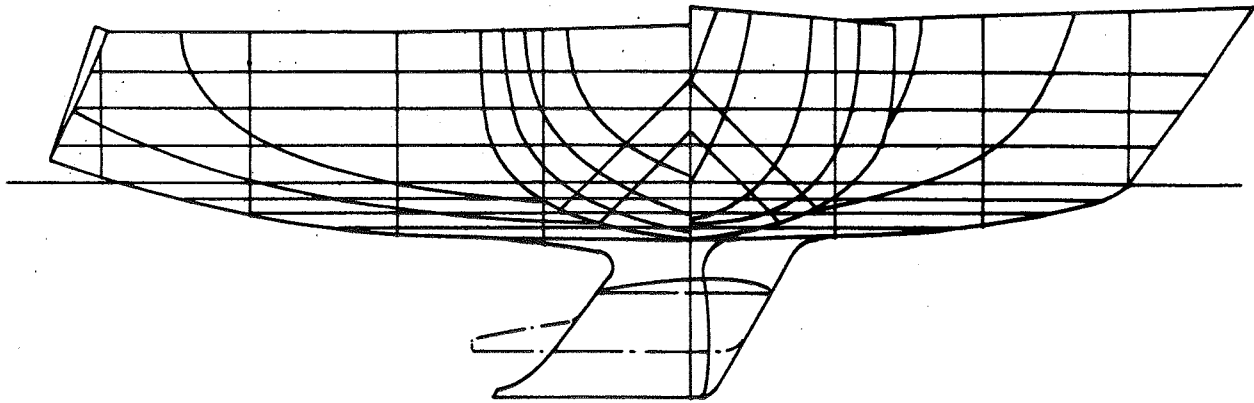
Motoren u. Boote

Berlin 20 (Spandau)

Am Pichelsee 36/37

☎ 361 65 85

DUFOUR 2800



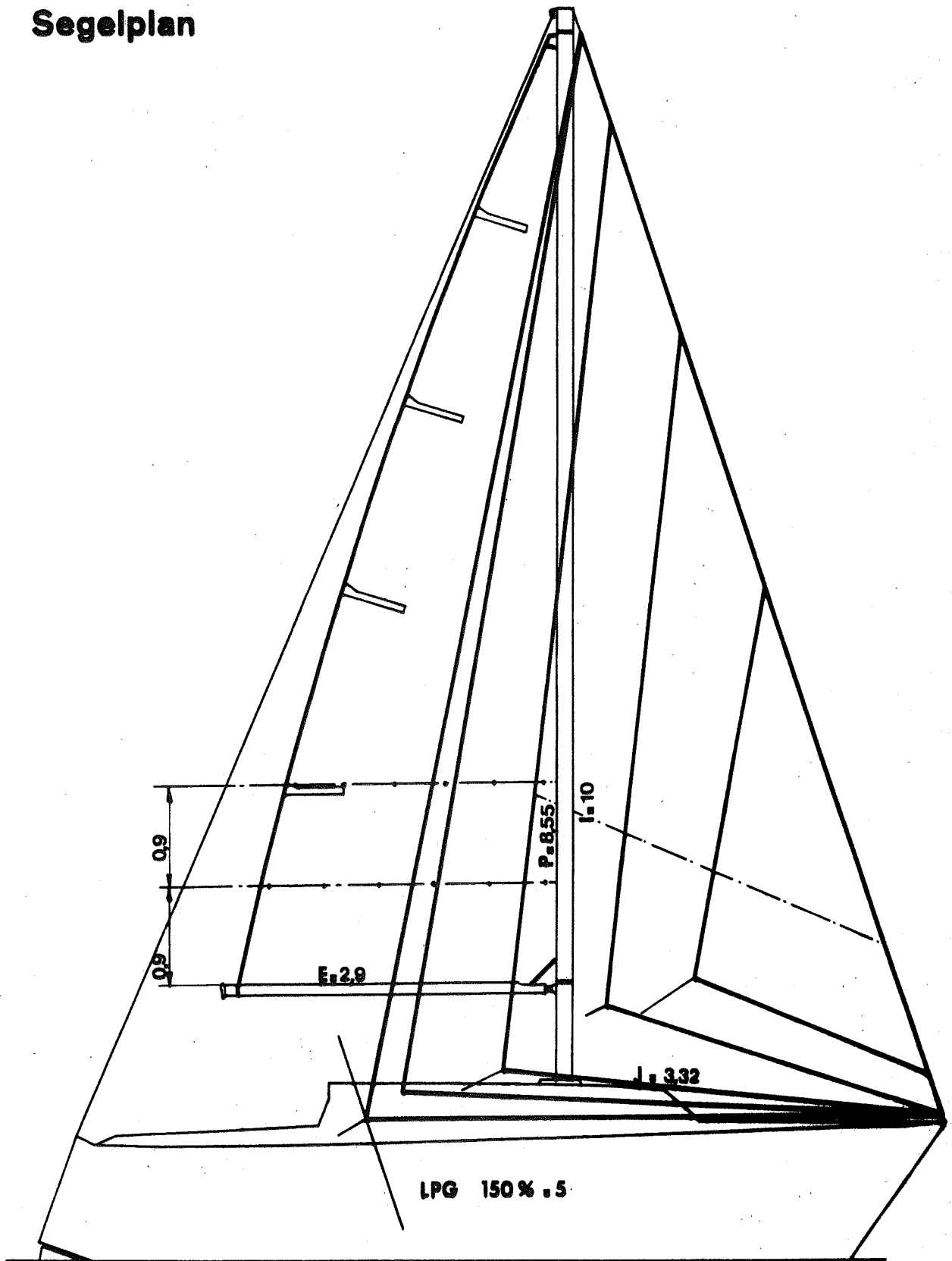
1m

DUFOUR 2800

Standardlieferung und Beschreibung:

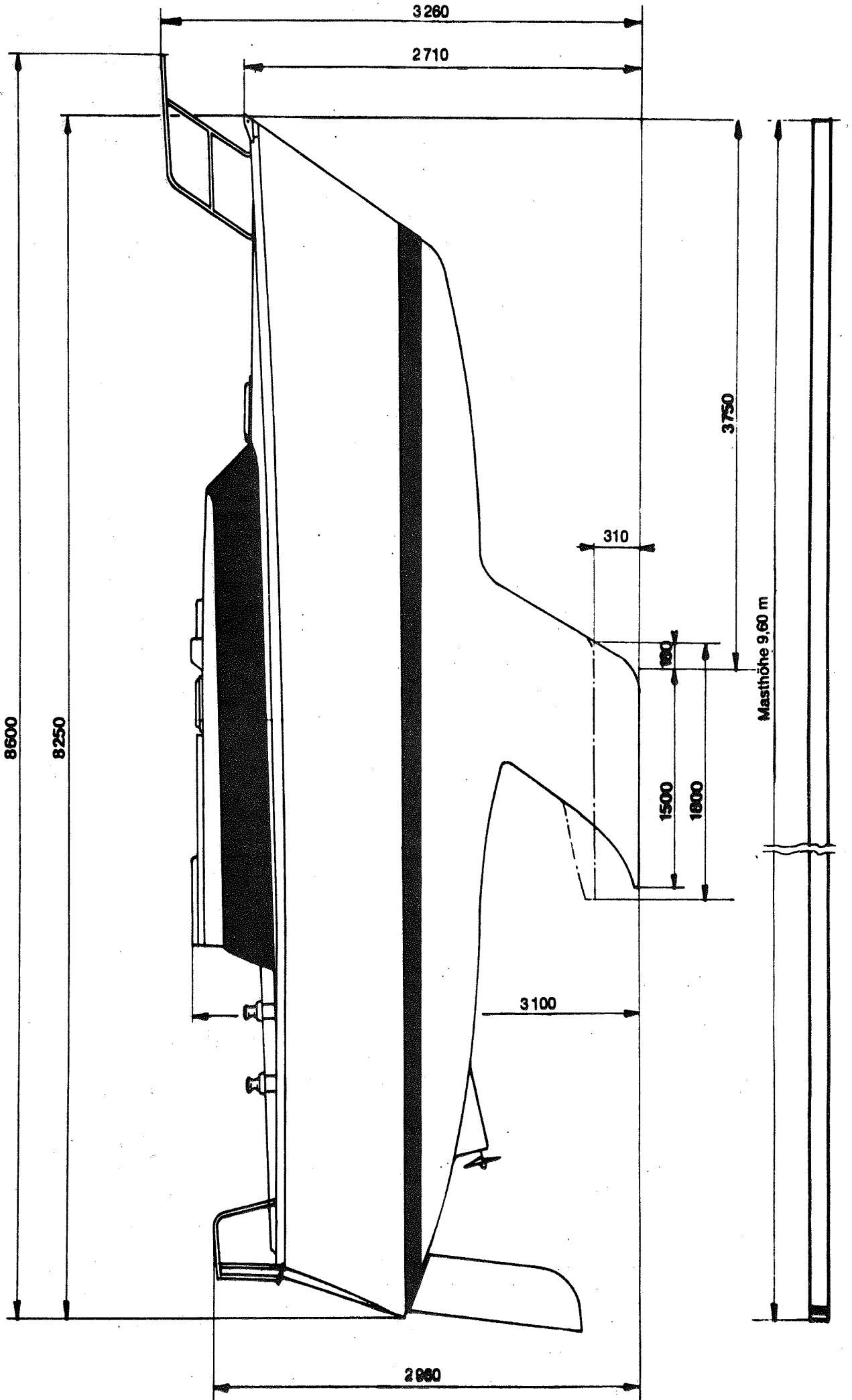
Konstrukteur:	Michel Dufour
Bauweise:	Durchgehend, doppelschalig, aus glasfaserverstärktem Polyester, hergestellt
Rumpf:	im Handauflegeverfahren in bewährter handwerklicher Fertigung unter ständiger Qualitätskontrolle.
Deck:	Sandwichkonstruktion (bis 5fachverleimtes Balsaholz/GfK), rutschfest, Kajütaufbau mit aufgesetzten getönten Acrylscheiben, absolut bruchsicher.
Farben:	Deck: weißgrau Rumpf: weiß (Zinnoberrot als Extra) Wasserpaß Unterwasserschiff mit Antifoulinganstrich
Daten:	Länge über alles (LÜA) 8,25 m Länge Wasserlinie (LWL) 6,84 m Größte Breite 2,93 m Freibord 0,80 m Masthöhe 9,60 m Gesamthöhe über Wasserlinie 11,20 m Tiefgang 1,20 m Tiefgang, wahlweise 1,50 m Verdrängung ca. 2 750 kg Ballast (Gußeisen) ca. 900 kg Stehhöhe: Salon 1,80 m Toilettenraum 1,76 m Vorschiff 1,70 m Schlafplätze 5 Groß-Segel 13,60 qm Fock I 17,00 qm Sturmfock 4,00 qm Genuafock 25,26 qm Spinnaker (Extra) ca. 55 qm
Weitere Daten:	Siehe Rißzeichnungen und Segelplan
Motor:	Diesel Einbaumotor, Daten siehe Preisliste
Deckbeschläge:	V. 2. A. Bugkorb V. 2. A. Bugbeschlag mit Kettenroller V. 2. A. Heckkorb, geteilt mit Rettungsringhalterung V. 2. A. Doppelseereling mit Stützen Fockleitschienen mit Roller (Goiot) Travellerschiene mit Rutscher (Goiot) 2 Fockschotwinschen (25) 2-Gang (Lewmar o. ä.) und Klampen 2 Festmacherklampen (Bug) 2 Festmacherklampen (Heck) 2 Teakholzhandläufe Positionslampen und Hecklicht (DHI-Lampen Extra) Pinne mit Ausleger Ankerkasten Drehbarer Entlüfter (Hutze) Plexiluk über Vorschiff (Goiot) Plexiluk über Salon (Goiot) Selbstlenzende Plicht Große Backskiste an Backbord
Takelage:	Rigg ist geerdet Alumast schallisoliert mit innenlaufenden Fallen Alubaum mit Schnellreffeinrichtung, Unterliekstrecker und Winsch Stehendes Gut, Wantenspanner, V. 2. A. Nirosta, Terminal aufgewalzt Fockfallwisch Nr. 8 (Lewmar o. ä.) Großfallwisch Nr. 6 (Lewmar o. ä.) 2 Winschkurbeln Dampferlicht

Segelplan



Rißzeichnung

Größte Breite: 2930
Gewicht: 2750 kg
Tiefgang: 1500 o. 1200



	Groß- und Fockfall aus nichtdehnbarer Kunstfaser Dirk (Tergal) Flaggleinen Groß- und Fockshot (Tergal) Baumniederholer mit Curryklemme
Inneneinrichtung:	
Kajüte, Steuerbord:	2 Kojen Kleiderschrank Ablagefächer (Schwalbennester) Stauraum unter den Kojen mit Flascheneinteilung Kartentischeinrichtung mit Kartenfach Schaltkasten mit Schaltern, Sicherungsautomaten für jeden Stromkreis, Steckdose Batterie 12 V, 90 Amp., Fach für 2. Batterie Batterieauptschalter Staubsammler im Boden
Kajüte, Backbord:	Eßtisch, ab- und aufklappbar 1 Koje Ablagefächer (Schwalbennester) Stauraum unter der Koje Pantry mit Arbeitsplatte, Abstellfächer, 2-flammiger Kocher (Butan-Gas) auch Wunsch Spiritus-Kocher V. 2. A. Spüle mit Fußwasserpumpe 10 Teller 6 Becher 5 Bestecke 80 l Kühlbox Geschirrschrank Halterungsgurt
Toilettenraum:	
An Steuerbord:	
An Backbord:	Pump-WC oder chem. WC, Typ Tota II Großes bequemes Waschbecken mit Fußpumpe, Spiegel und Regal, zahlreiche Fächer
Vorschiff:	2 Kojen mit Mittelstück Stauraum unter den Kojen Ablagefächer (Schwalbennester) 130 l Wassertank mit Wasserfilter
Elektrische Anlage:	2 Lampen im Salon 1 Lampe über Pantry 1 Lampe im Toilettenraum 1 Lampe im Vorschiff
Verschiedenes:	Die Polster sind aus 10 cm dickem Schaumstoff Geschmackvolle Bezüge zur Auswahl Der Motorraum ist schallisoliert und elektrisch be- und entlüftet Er ist von zwei Seiten leicht zugänglich Treibstofftank 40 l (Niro), ca. 20 Betriebsstunden, Motorinstrumentenset u. a. mit Tankinhaltsanzeiger Batterieladezustandsanzeiger, Voltmeter Werkzeugtasche mit notwendigem Werkzeug Feuerlöscher 9 kg Pflugscharanker mit 5 m Kette ϕ 8 mm 30 m Nylontrosse (ϕ 12 mm) 2 x 15 m Festmacherleine ϕ 10 mm 3 Fender Ersatzschäkel, Birnen, Splinte